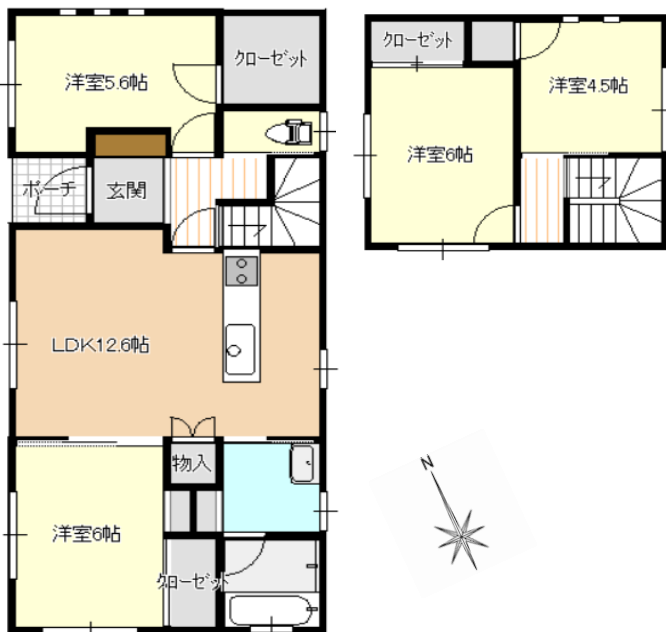
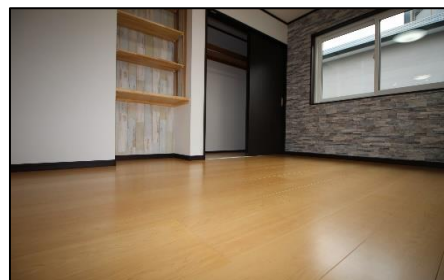


オール電化の新築建売住宅！！静かな住環境で7号線にもすぐ出れます！！



図面と現況に相違がある場合は現況を優先とします。



物件種目	新築建売住宅		
最寄駅	JR花輪線 東大館駅		
間取り	4LDK		
価格	1,820万円(税込)		
所在地	大館市片山字八坂		
交通	JR花輪線 東大館駅より1,500m 秋北バス「上片山」バス停より650m		
土地面積	公簿 251.64 m ²	76.12坪	
建物	構造 木造合金メッキ鋼板葺2階建 延床面積 87.77m ² (26.55坪) 間取内訳 左記間取り図の通り		
土地権利	所有権	地目	宅地
都市計画	非線引区域	用途地域	無指定地域
建ぺい率	70%	容積率	200%
他の制限			
築年月	平成29年11月新築	駐車場	有
現況	空	引渡日	即時
接道状況	北東側幅員6.0m舗装市道		
設備	上水道・浄化槽・冷暖房エアコン2台 エコキュート・テレビ・テレビ台 ソファ・テーブル		
備考			



有限会社 **ホテヤ不動産**

秋田県知事免許(11)第912号

〒017-0893 秋田県大館市字桂城34番地

TEL:0186-43-1717

URL:<http://hoteya.com/> 担当 福地

【客付会社様へ】

同業他社による

客付不可

■手数料: 3%+6万円
(消費税別途)

■取引態様: 一般媒介

■情報公開日: 平成30年4月20日

物件所在