

そのままになっていませんか？

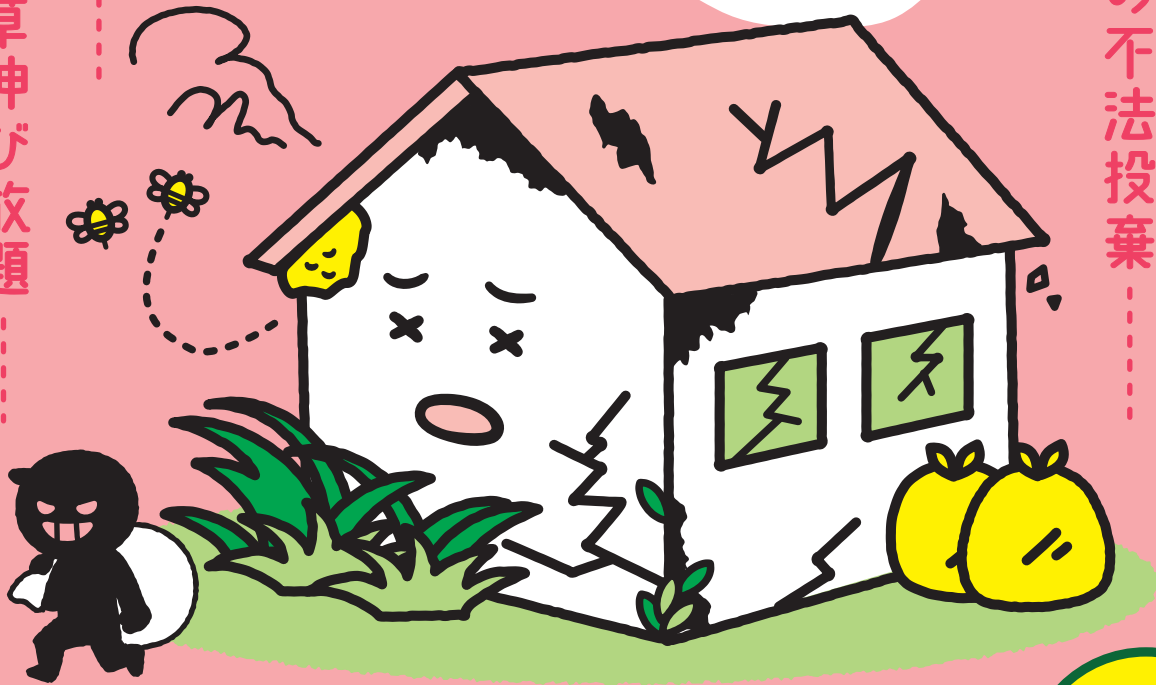
空き家

空地

庭木・雑草伸び放題

空き巣

建物劣化
ゴミ等の不法投棄



空き家・空地管理サービス

相談
無料

管理内容例
(空き家)

年間6回の巡回管理

⊕ 写真付きの作業報告メール

- 敷地内雑草、庭木確認
- 郵便物回収、整理
- 外壁、窓等の目視点検
- 近隣へのご挨拶 etc.

対応エリア

大館市内 下記エリア

...有浦小、桂城小、城南小、城西小学区

各料金

■ 空き家管理プラン 33,000円(税込)

外部巡回管理および作業報告(写真付きメール) 年6回

■ 空地管理プラン 22,000円(税込)

巡回管理および作業報告(写真付きメール) 年4回

■ 管理初期費用 11,000円(税込) ※空き家・空地共通
現況調査費、管理看板代込み

空き家、空地管理からの売買や賃貸への変更も可能です。
リフォーム業者や司法書士など各種専門家のご紹介もご相談ください。



有限会社ホテヤ不動産

秋田県知事(12)第912号
公益社団法人秋田県宅地建物取引業協会会員

秋田県大館市字桂城34番地

TEL 0186-43-1717 FAX 0186-43-1718

<https://www.hoteya.com>



管理作業スケジュール

	冬期						冬期					
	1月	2月	3月	4月	5月	6月	7月	8月	9月	10月	11月	12月
空き家管理 作業報告 年6回	管理・報告 ✉	管理・報告 ✉	管理・報告 ✉			管理・報告 ✉			管理・報告 ✉			管理・報告 ✉
空地管理 作業報告 年4回			管理・報告 ✉		管理・報告 ✉			管理・報告 ✉			管理・報告 ✉	

- 巡回・管理作業時期は上旬、中旬、下旬から選択できます。
※3月のみ下旬(雪解け時)となります。
- 空き家管理...12~3月の冬期間中は敷地内及び屋根等の積雪状況を目視確認。

費用と作業内容



空き家

空き家管理プラン 年間 **33,000円**(税込) **年6回**

写真付き作業報告(メール対応)



空地

空地管理プラン 年間 **22,000円**(税込) **年4回**

写真付き作業報告(メール対応)

管理初期費用 11,000円(税込) 現況調査、管理看板設置

※空き家、空地共通

作業内容

- 敷地内雑草、庭木確認
- 郵便物回収、整理(年4回の転送込み)※空家管理
- 外壁、窓等の目視点検※空家管理
- 敷地内ゴミ拾い
- 各種作業見積もり手配
- 近隣へのご挨拶



※建物内の巡回管理作業および上記以外の作業依頼につきましては別途ご相談ください。